

# Fotoalbum Rheinhafen Basel

Zusammengestellt von Fam. Widmer















STUFF ONLY

HOTU 180214 B  
2076  
HAMBURG  
www.poni

www.poni

VDE

S.W.L.  
41.000 KG

HAMBURG



L  
L



Hapag-L

ATI  
47429 0  
561

CAUTION  
V.F.  
WIDE

U  
3288







VDL

S.W.L.  
41.000 KG



VDL

S.W.L.  
41.000 KG

02321732

L.110 B.11,4 T.2755

3



VDL

S.W.L.  
41.000 KG

CMA CGM

CMAU 1775065

02321732

RO

JD

ZCSU 867047  
4561

Tragfähigkeit 50t

M













4

5

6





Container-Terminal Basel

swissterminal

MAERSK SEALAND  
MAERSK  
MAERSK SEALAND

HYUNDAI

CMA CGM  
APL  
OOCL

HOYER  
HOYER  
HOYER  
HOYER

MAERSK SEALAND

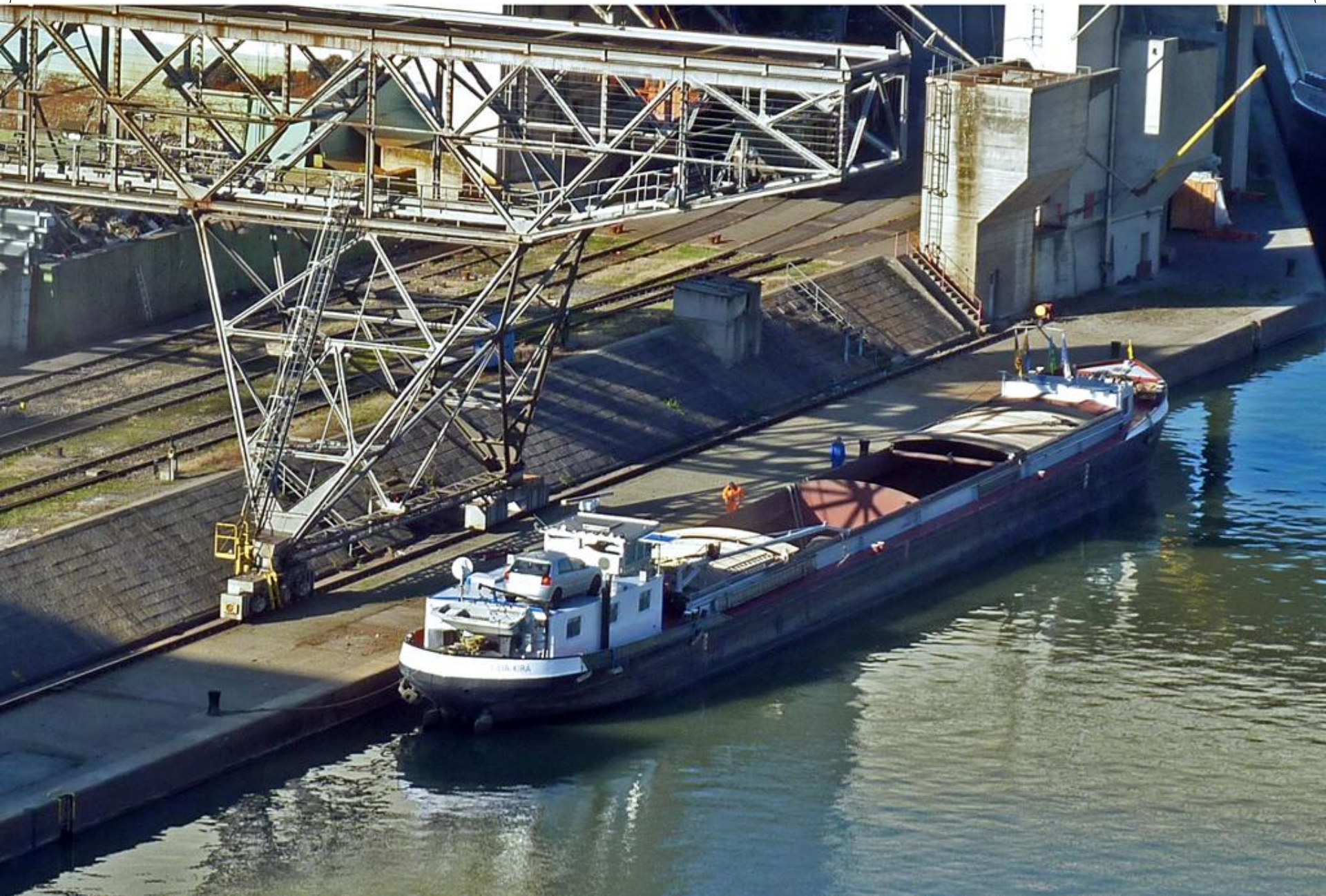
UASC  
UASC



1

PS-KRAN







LAI DA TUMA

BIBO REGIO

CH BASEL









*Flussaufwärts wurden  
die Schiffe von Pferden,  
teilweise auch von Men-  
schen getreidelt.*



umschlag.

Sinne bedeutet den Wechsel v  
wie Containern und Wechsel  
partierten Gütern von einem a  
Verkehrsträger. Massengüter, v  
treide, Schrott oder Erze, weic  
speziellen Transportgefäßen bef  
als weitere Variante von einem  
auf den anderen, zum Beispiel v  
die Bahn, verladen.

In der Binnenverkehr wird der  
kontinuierliche Verkehr zum Beispiel mit  
Eisenbahn  
springer Gütern





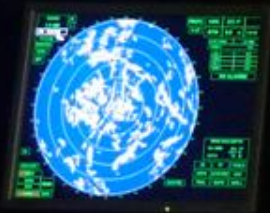




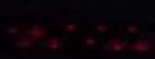
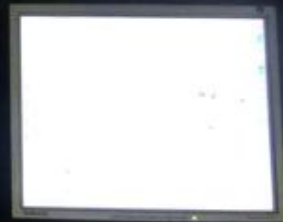
Der Simulator läuft  
auf  
Demo-Programm  
Bitte  
nicht berühren  
und  
nicht eingreifen





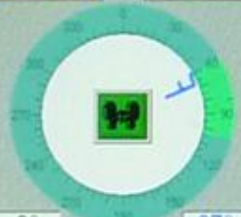


The Computer Work  
and  
Control Program  
for  
the  
simulator  
and  
its  
operation



HDG 238.6° MAG 234.0° COG 249.4° SOG 9.6 SET 329.6° DRIFT 1.9 ROT -75 RAD 0.12

Default view **Advanced view**



0° 67°  
0.0 kt 6 m/s

Visual Controls  
◀ 319.9° ▶ ▼ 0.0° ▲

◀ 0.12 ▶

Auto

FollowUp

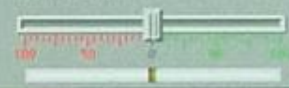
NotFollowUp

◀ 9.47 ▶

◀ 3.67 ▶



Bow Thruster



XTE  
----  
OFF COURSE  
----

**AUTOPILOT**

Heading COG: **238.6**

Set Course: **0239**

Rudder: **009 010** Speed R.O.T.:

SETTING: **0009**

Increase **PORT** **STBD** Decrease

Yawing Medium  
Rolling Medium  
Spiral Log  
Heading Gyo  
Course Rudder  
Rudder Line Manual  
Drift Line  
Drift Line

Heading COG Track  
Route Tracking  
Rudder R.O.T.  
Turn Mode  
Program Mode

Climometer 20 10 0

◀ 0.0 ▶

Engine ready



RPM 161

Pitch 100

Start Air

Help Auto Echo **Go** Log SSAS

Up Light  
Down

00:47:06 8.5 m

Running



ALARM No official chart  
TRANASAS

Navigation controls: N UP, H UP, RM, TM, 1:1, i, View, Show

Main Dual Monitoring

Show

RANGE +  
1.5 NM -

RR 0.25 NM

TX A (X)

MASTER

STBY

SP

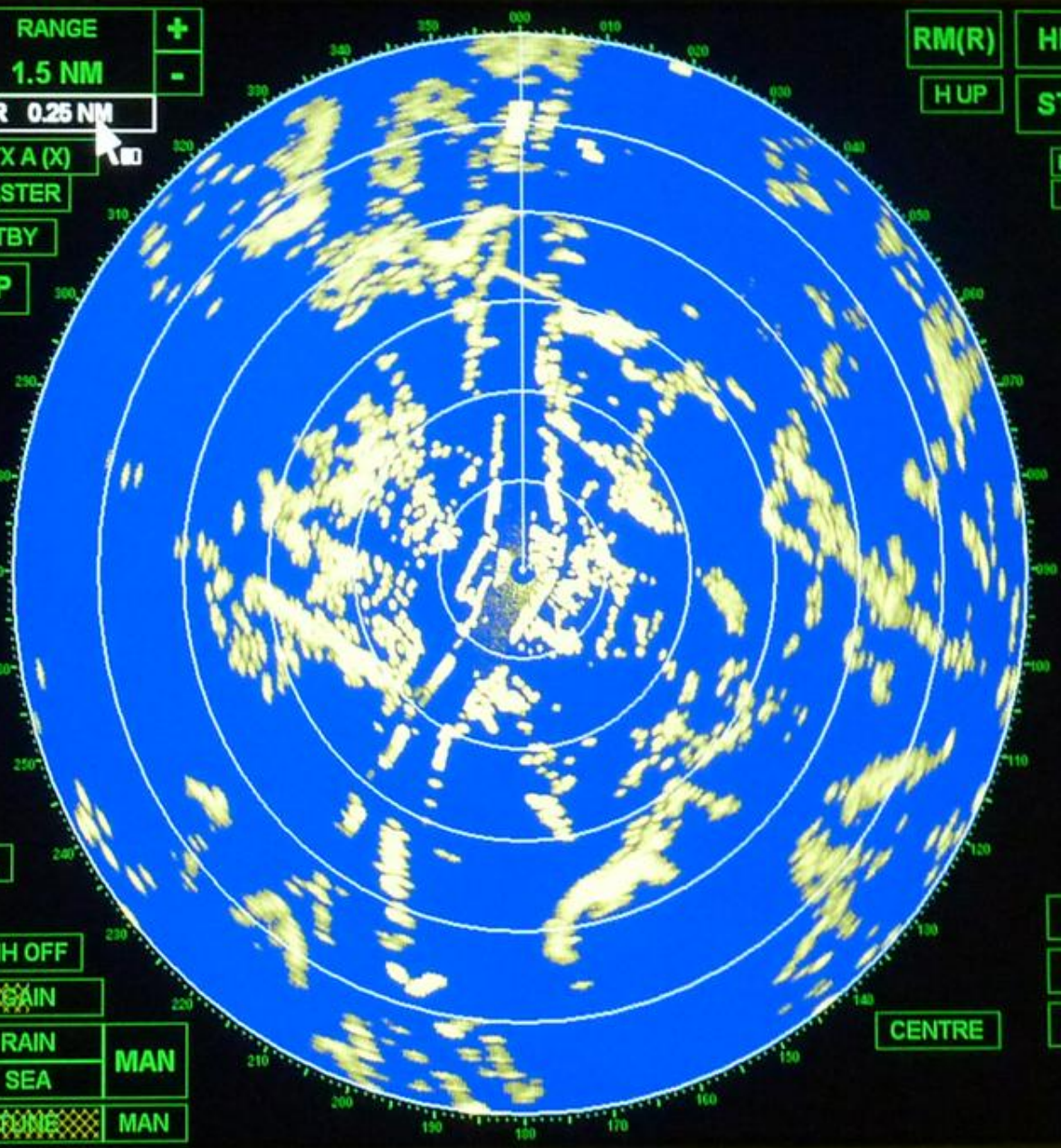
HL

ENH OFF

RAIN

SEA MAN

TUNE MAN



RM(R)

HDG 227.1°

H UP

STW 0.0 KT LOG W

R VECTORS 1.0 MIN

TRAILS OFF

EBL 1 OFF

VRM 1 OFF

EBL 2 OFF

VRM 2 OFF

NO ALARMS

WIND AND DEPTH

REL WIND	10.0 KT
	132.9 °R
DEPTH	4.6 M

AZ PI TOOLS

ARPA SYSTEM NAV

TRIAL MAPS BRILL

CENTRE





### Dieselschlepper

Motor 4000 in Vierzylinder  
mit Pleueltrieb, Dr. A. Pfenner, B.  
Länge 19,2m, Breite 6,2m  
Anzahl 1 Stk, 1940  
Anzahl der Modelle 1, 1/20  
Anzahl der Modelle 1/100  
Anzahl der Modelle 1/500  
Anzahl der Modelle 1/1000  
Anzahl der Modelle 1/2000  
Anzahl der Modelle 1/5000  
Anzahl der Modelle 1/10000





CH  
1870  
1880  
1890  
1900  
1910  
1920  
1930  
1940  
1950  
1960  
1970  
1980  
1990  
2000



1870  
1880  
1890  
1900  
1910  
1920  
1930  
1940  
1950  
1960  
1970  
1980  
1990  
2000